

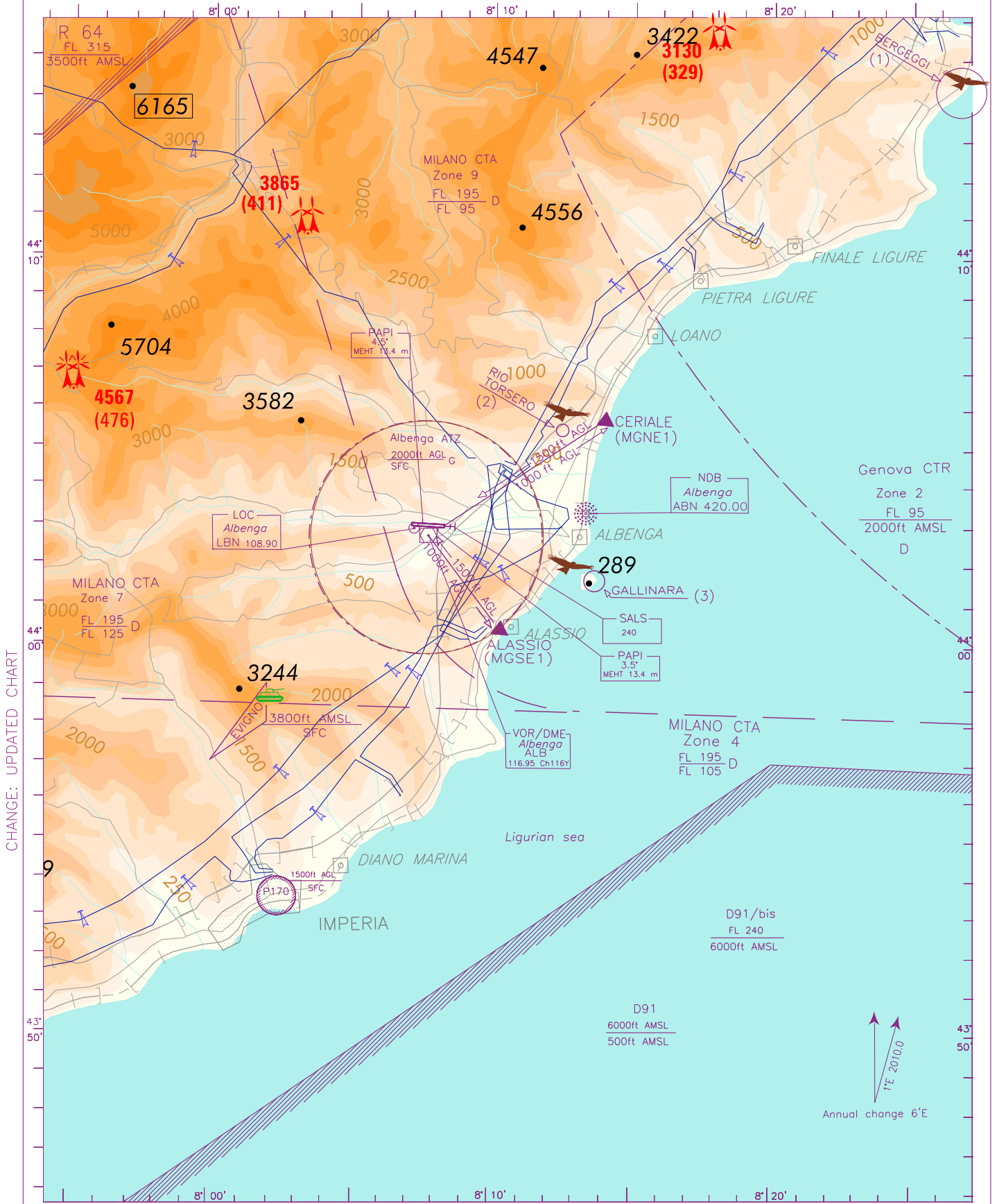


FIS	Milano Information	128.925
APP	Genova APP/Radar	119.600
	Genova Radar	(119.850)
AFIS	Albenga Aerodrome INFO	123.850

AD ELEV
149

L
I
M
G

ALBENGA




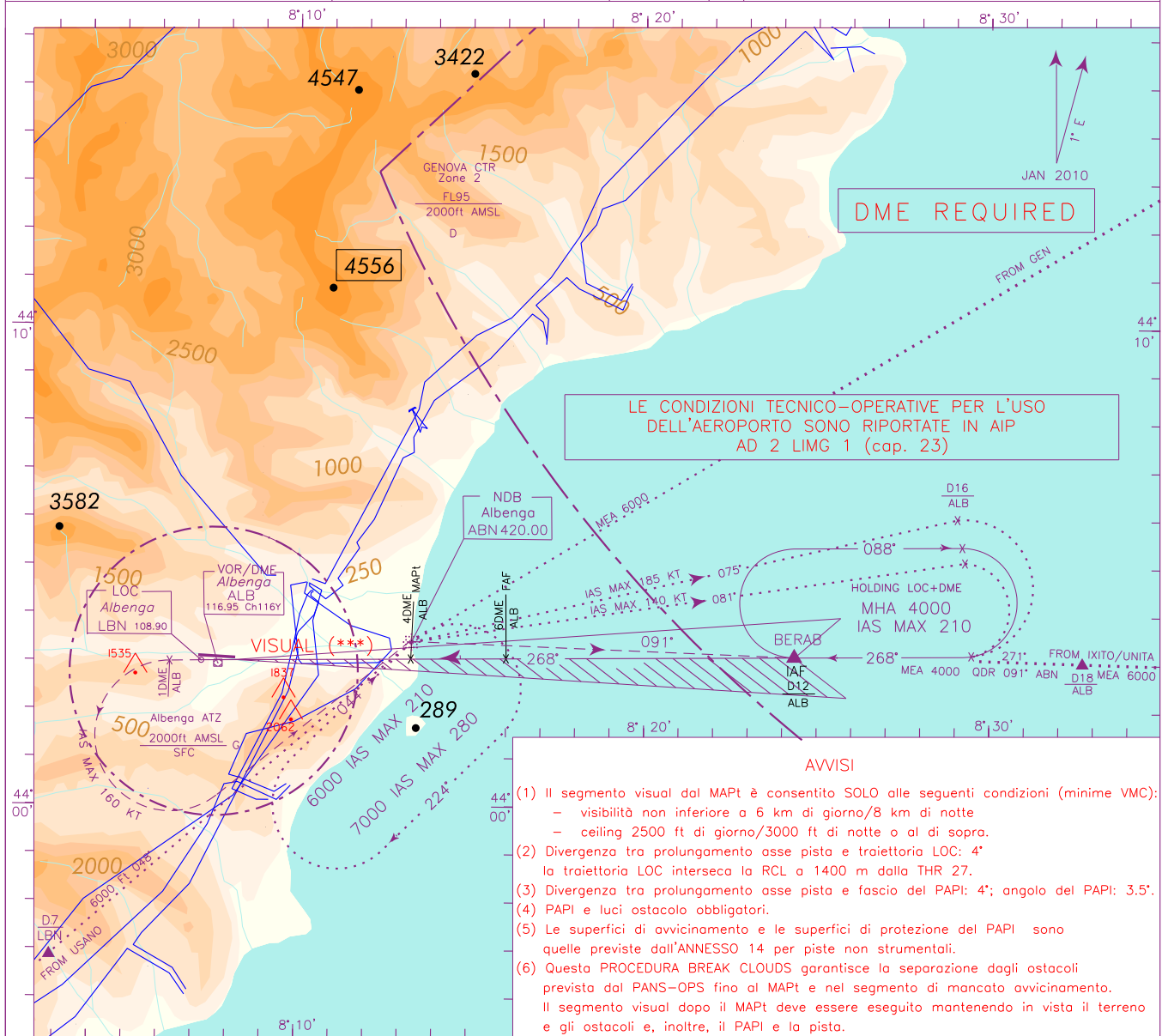
CHANGE: UPDATED CHART

AIRSPACE CLASSIFICATION See AIP ENR 1.4
TRANSITION ALTITUDE 7000 FT ELEV AND ALT IN FT IF NOT OTHERWISE INDICATED

(1), (2), (3) Vertical limits:	1500 ft AGL SFC
--------------------------------	--------------------

L E G E N D

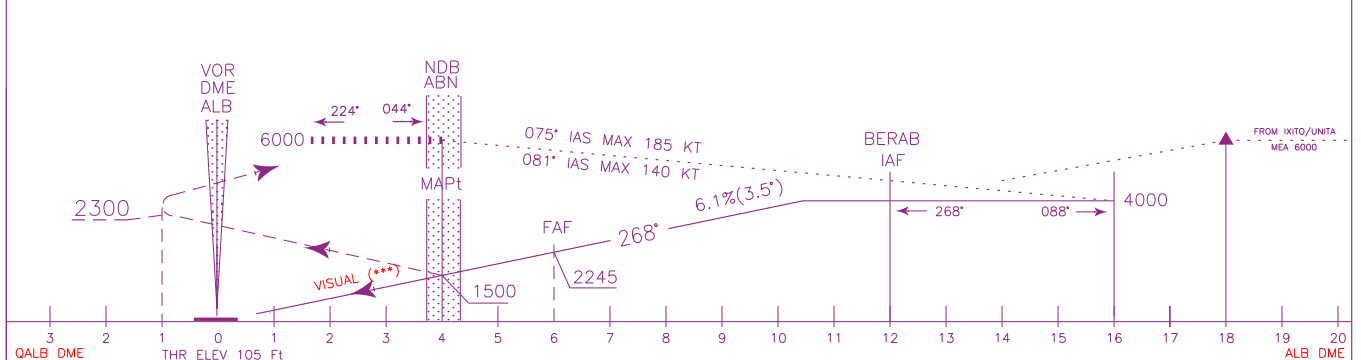
DISTANCES : NM ALTITUDES : ft SCALE 1:250.000 	FIS Milano Information 128.925 APP Genova APP/Radar 119.600 (119.850) AFIS Albenga Aerodrome 123.850 Info	AD ELEV 149	LIMG <h1 style="margin:0;">ALBENGA</h1> <h2 style="margin:0;">LOC RWY 27</h2> <p style="margin:0;">CAT A-B-C</p>
--	---	----------------	---

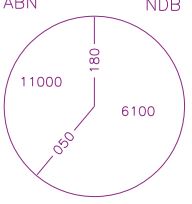


CHANGE: ATS GEOGRAPHY MODIFIED


- AVVISI**
- (1) Il segmento visual dal MAPt è consentito SOLO alle seguenti condizioni (minime VMC):
 - visibilità non inferiore a 6 km di giorno/8 km di notte
 - ceiling 2500 ft di giorno/3000 ft di notte o al di sopra.
 - (2) Divergenza tra prolungamento asse pista e traiettoria LOC: 4° la traiettoria LOC interseca la RCL a 1400 m dalla THR 27.
 - (3) Divergenza tra prolungamento asse pista e fascio del PAPI: 4°; angolo del PAPI: 3.5°.
 - (4) PAPI e luci ostacolo obbligatori.
 - (5) Le superfici di avvicinamento e le superfici di protezione del PAPI sono quelle previste dall'ANNESSO 14 per piste non strumentali.
 - (6) Questa PROCEDURA BREAK CLOUDS garantisce la separazione dagli ostacoli prevista dal PANS-OPS fino al MAPt e nel segmento di mancato avvicinamento. Il segmento visual dopo il MAPt deve essere eseguito mantenendo in vista il terreno e gli ostacoli e, inoltre, il PAPI e la pista.

TRANSITION ALT 7000 MANCATO AVVICINAMENTO: Procedere su rotta 268° salendo a 4000 ft. A 1 NM ALB DME dopo il campo, da raggiungere a 2300 ft o al di sopra, virare a sinistra per ABN NDB (IAS MAX 160 kt) quindi procedere su rotta 091° (QDR 091° ABN NDB) per BERAB.

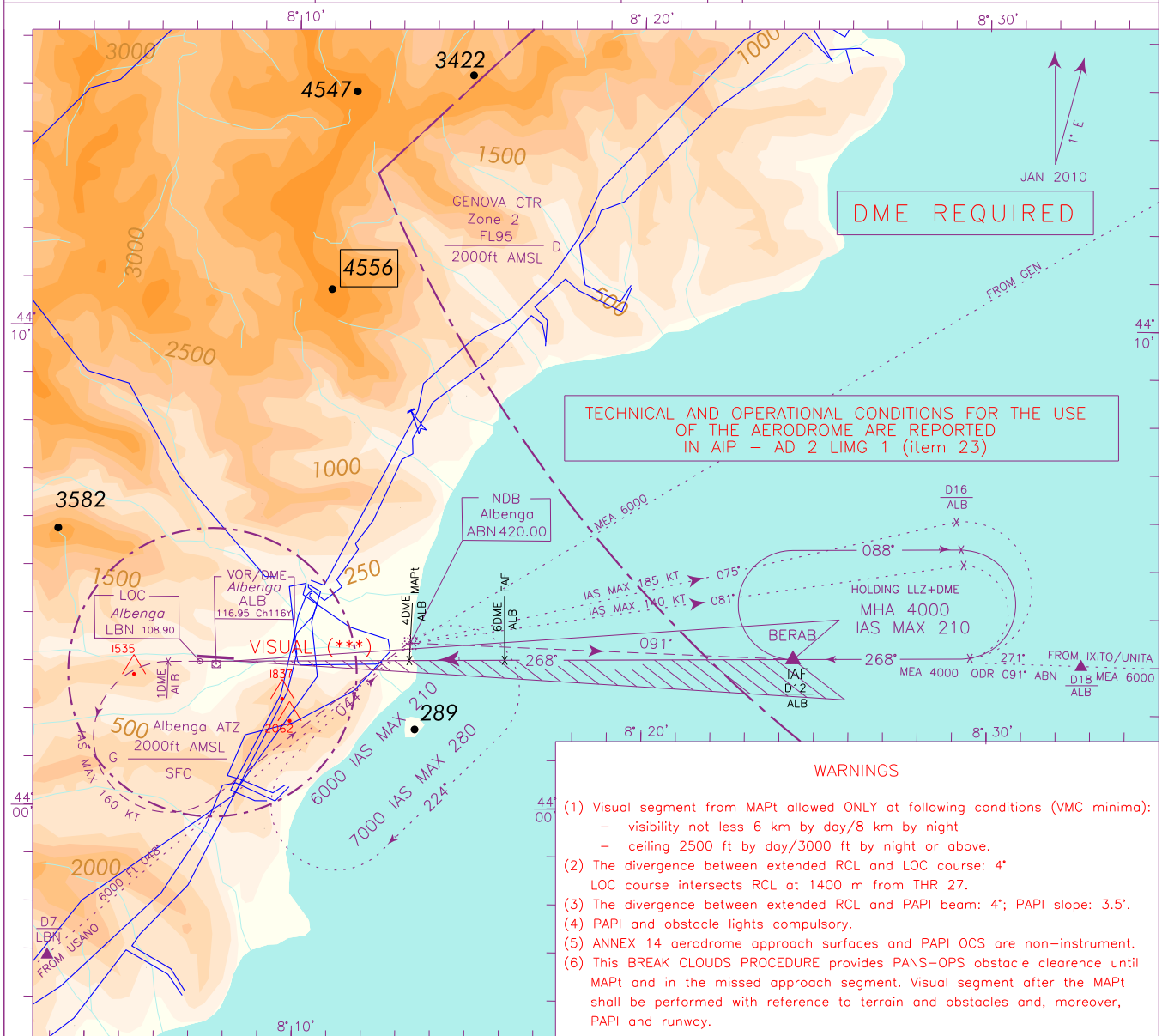


OCA(OCH)		A	B	C	(*) TIMING NON CONSENTITO PER DEFINIRE IL MAPt (**) CIRCUITO DI TRAFFICO PER RWY 09 CONSENTITO SOLO DI GIORNO E A NORD DEL CAMPO ALLA ALTITUDINE MINIMA DI 1850 FT (***) PER IL SEGMENTO VISUAL VEDERE ANCHE ALBENGA VISUAL AIDS CHART AD2 LIMG 5-7	GS	FT PER MIN	FAF-MAPt 2 NM (*) TIMING	MAPt-THR 3.63 NM (*) TIMING	DME ALB	ALT (HGT)	MNM SECT ALT ABN NDB 
STRAIGHT IN APPROACH	LOC	1500 (1395)					80	495	1 : 30	2 : 43	6	
	DME	1800 (1695)				100	619	1 : 12	2 : 11	5	1875 (1770)	
						120	743	1 : 00	1 : 49	4	1500 (1395)	
						140	866	0 : 51	1 : 33	3	1125 (1020)	
CIRCLING		NON CONSENTITO (**)				160	990	0 : 45	1 : 22	2	750 (645)	

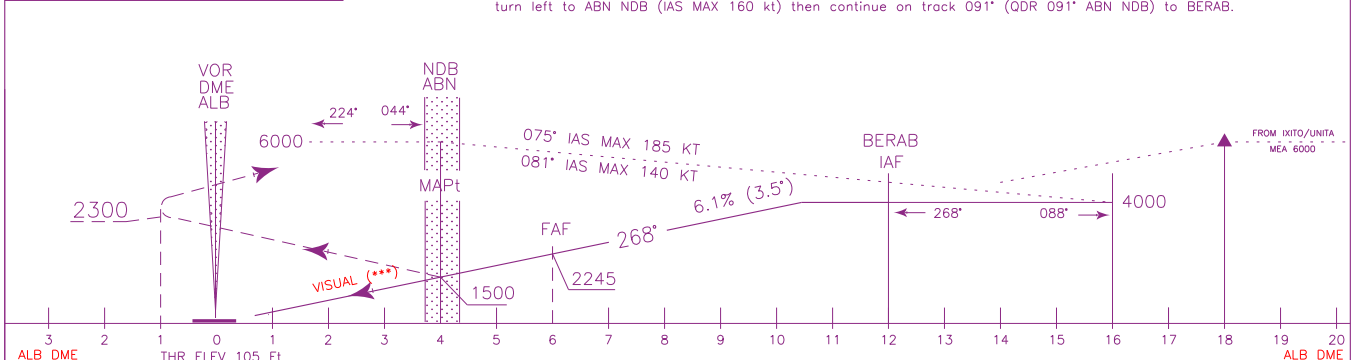
FIX/POINT	Coordinates (WGS84)
IAF (ABN NDB)	44°03'22"N 008°13'16"E
IAF (BERAB)	44°03'03"N 008°24'19"E
FAF	44°03'00.2"N 008°15'58.5"E
MAPt	44°02'59.2"N 008°13'12.1"E

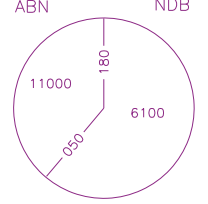
DISTANCES : NM ALTITUDES : ft SCALE 1:250.000 	FIS Milano Information 128.925 APP Genova APP/Radar 119.600 (119.850) AFIS Albenga Aerodrome Info 123.850	AD ELEV 149	LIMG	ALBENGA LOC RWY 27 CAT A-B-C
--	---	-------------	------	------------------------------------

CHANGE: ATS GEOGRAPHY MODIFIED

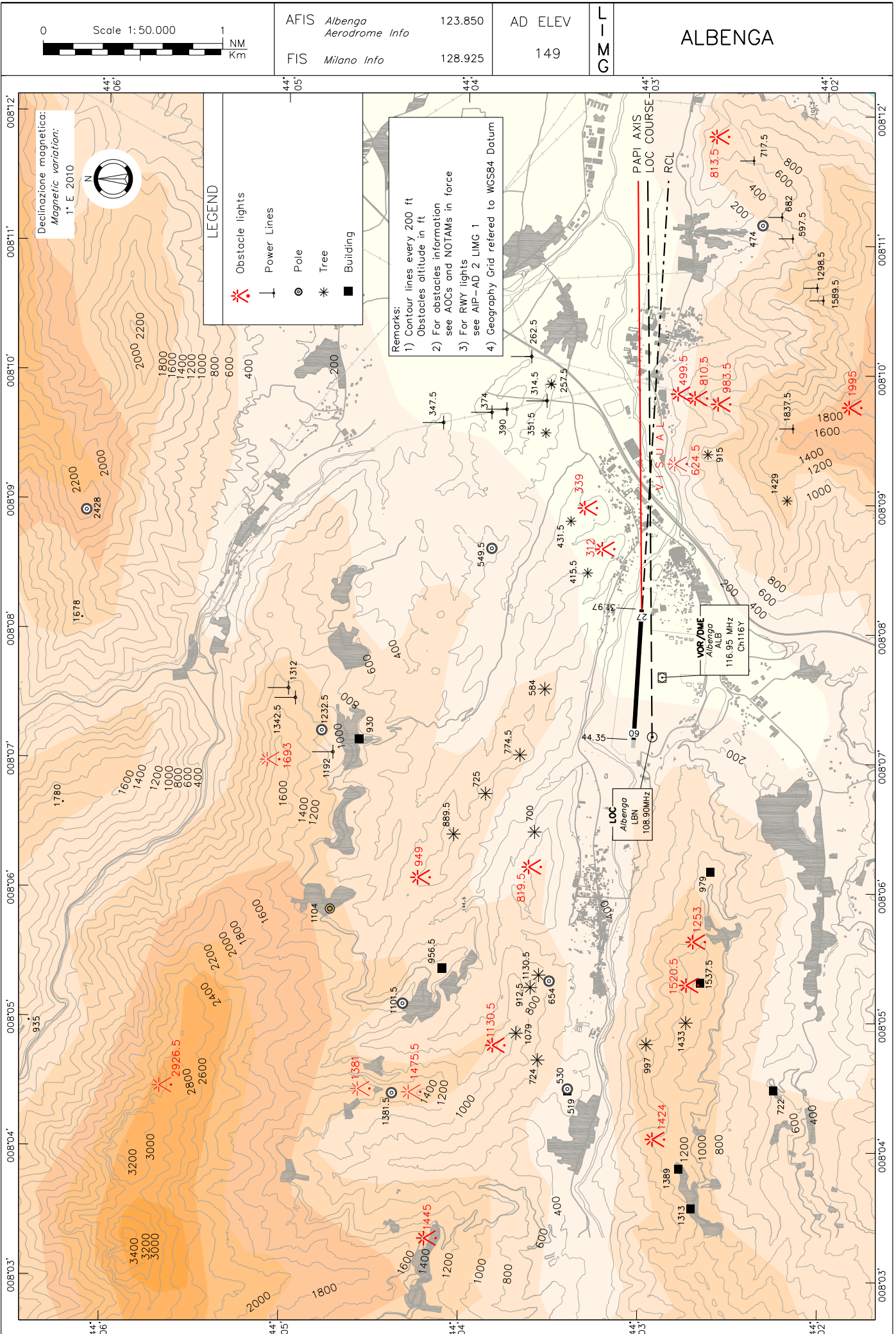


TRANSITION ALT 7000 MISSED APPROACH: Proceed on track 268° climbing to 4000 ft. At 1 NM ALB DME after the field, to be reached at 2300 ft or above, turn left to ABN NDB (IAS MAX 160 kt) then continue on track 091° (ODR 091° ABN NDB) to BERAB.



STRAIGHT IN APPROACH		OCA(OCH)	A			B			C			TIMING NOT ALLOWED FOR DEFINING MAPt	GS	FT PER MIN	FAF-MAPt	MAPt-THR	DME ALB	ALT (HGT)	MNM SECT ALT	
			LOC	DME	LOC	DME	LOC	DME	LOC	DME	ABN								NDB	
		M.A. CLIMB GRADIENT 5%	1500 (1395)			1500 (1395)			1500 (1395)			(*)	80	495	1 : 30	2 : 43	6	2245 (2140)		
		M.A. CLIMB GRADIENT 2.5%	1800 (1695)			1800 (1695)			1800 (1695)			(**)	100	619	1 : 12	2 : 11	5	1875 (1770)		
												(***)	120	743	1 : 00	1 : 49	4	1500 (1395)		
												(***)	140	866	0 : 51	1 : 33	3	1125 (1020)		
CIRCLING			NOT ALLOWED (**)										160	990	0 : 45	1 : 22	2	750 (645)		

FIX/POINT	Coordinates (WGS84)
IAF (ABN NDB)	44°03'22"N 008°13'16"E
IAF (BERAB)	44°03'03"N 008°24'19"E
FAF	44°03'00.2"N 008°15'58.5"E
MAPt	44°02'59.2"N 008°13'12.1"E



CHANGE: REPRINTING